



Zuen lanaren oinarri den EGOERAREN animazioa ikusteko, klikatu [HEMEN](#)

Egingo dugun ikerketa abiatzeko, ezer baino lehen, galdera batzuk erantzuteko eskatu nahi dizugu. Horien bitartez datuak jaso eta ondorioak aterako ditugu.

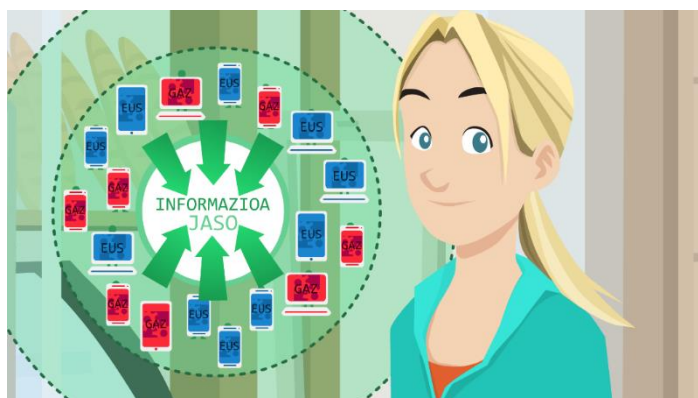
Normalean erabiltzen dituzuen gailuen hizkuntzaren konfigurazioaren inguruko galderak aurkituko dituzue galdetegan: zein hizkuntzatan konfiguratuta daukazuen gailuak, hizkuntza konfiguratuta zitekeen bazenekiten,... Zuen gailuen sistema eragile eta nabigatzaileen inguruko galderak ere topatuko dituzue galdetegan.

Daukazuen gailuen arabera erantzun galdetegiak. Gailu bat baino gehiago badituzue, galdetegiak behar adina alditan erantzun.

- Telefonoaren inguruko galderak erantzuteko, klikatu [HEMEN](#).
- Ordenagailuari dagozkionak erantzuteko, klikatu [HEMEN](#).
- Tableta erabiltzen baduzu, klikatu [HEMEN](#).

**Zenbat eta erantzun gehiago jaso hobeto.** Horregatik, zuk zeuk erantzun ondoren, etxekoei eta ingurukoei betetzeko eskatzea interesgarria izango da oso.

Galdetegia anonimoa da, izen-abizenik ez duzu jarri behar, baina jasotzen ditugun datuak fidagarriak izan daitezen, ikasle bakoitzak behin bakarrik bete behar ditu galdetegiak.



**Lehenhitza.eus** webgunean, tarteka, galdetegian jasotzen diren emaitzak argitaratu egingo dira. Norberak berea betetzen duenean ere, ordura arteko erantzunen emaitzak eta grafikoak ikusi ahal izango dituzue.

Jasotako datuak txantilo [HONETAN](#) jasoko dituzue. (Editatu ahal izateko kopia egin behar duzue)

Galdtegitik jasoko dituzuen emaitzak osatzeko, gelan, ondorengo ikerketa egitea proposatzen dizuegu. 4-5 ikasleko talde txikitan banatu. . Talde erdiek A ikerketa egingo dute, beste erdiek, berriz, B ikerketa.

Ikerketa horren emaitzak ere txantiloi berean jasoko dituzue.

#### **A ikerketa:**

1. Telefono marka eta modelo desberdinen ezaugarriak Interneten bilatu eta euskaraz konfiguratu daitezkeen edo ez adierazten duen informazioa jasoko duzue. Galdetegiaren emaitzetan gehien agertu diren modeloen baitan egin dezakezue ikerketa.
  - Samsung, BQ, iPhone, LG, edo dagokion webguneetan sartuta.
  - Euskaltel, Movistar edo telefonoak online saltzen dituzten saltokietako (Fnac, Mediamarkt, Amazon, ...) webguneetan begiratuta.
2. Zuen inguruko telefono dendetara joan eta euskaraz konfiguratzeko aukera zein telefonok duten galdetuko diozue saltzaileari.

#### **B ikerketa:**

Herriko erakundeen (udaletxe, kultura-etxe, ikastetxe,...) edo fabrika eta saltokien webguneen zerrenda egingo duzue. Ondoren, beren edukiak euskaraz eskaintzen dituzten edo ez aztertuko duzue. Webguneak euskaraz baleude, euskaraz ematen den informazioa beste hizkuntzetan dagoen informazioaren parekoa den ere aztertuko duzue.

## HAUSNARKETA

**Datu guztiak jasotakoan, talde bakoitzak emaitzak gelakideekin partekatuko ditu. Eztabaidatu eta hausnartu zuen artean ondorengo galderen gainean.**

- Nola baloratzen dituzue jasotako datuak? Euskararen erabilera egokia da zuen gailuetan?
- Gaiaren inguruko ezjakintasuna baloratu. “Ez dakit” erantzuna, zein galderetan eta zein %-tan atera da?
- Ikertu dituzuen webguneetan euskararen erabilera nolakoa dela iruditu zaizue? Erdararen parekoa? Hobe? Eskasagoa?

**Guztion artean adosten dituzuen erantzunak orain arteko txantiloian jaso.**



Ekiten hasteko momentua iritsi da.

- Norberak bere telefonoa euskaraz konfiguratzea proposatzen dizuegu (aukera ematen badu). Zuen etxekoei ere gauza bera proposatu, eta euskaraz jarri nahi badute, aldaketa egiten lagun diezaiekezue.
- Etxeko ordenagailua eta daukazuen bestelako gailuak ere euskaraz konfiguratzea proposatzen dizuegu. Interneten nabigatzeko hizkuntza lehenetsi moduan euskara jartzea ere komeni da webguneetara sartzerako, edukia euskaraz badago, hasieratik horrela ager dadin.

Konfigurazio-aldaketak egiten laguntzeko, dokumentu [HONETAN](#) daukazue zenbait argibide.



Kanpaina bukatu eta epe motzera, hasierako galdetegia berriz erantzungo duzue. Posible bada, lehen erantzun zuten guztiek berriz ere erantzutea komeni da, jasotzen diren datuak esanguratsuak izan daitezen.

- Telefonoari buruzko galderak erantzuteko, klikatu [HEMEN](#).
- Ordenagailuari buruzko galderak erantzuteko, klikatu [HEMEN](#).
- Tableta erabiltzen baduzu, klikatu [HEMEN](#).

Bigarren galdetegiaren emaitzak orain arte erabilitako txantilo berean jasoko dituzue eta lehen aldian atera zirenekin alderatuko dituzue. Jasotako datuak webgunean publikatuko dira tarteka. Lehen aldian bezala, galdetegia bidaltzean zuen aurretik erantzun duten guztien emaitzak azalduko zaizkizue.

Ondorengo galderari erantzun behar diozue:

**Egindako esfortzuak merezi izan al du? Eraginik izan du egindako kanpainak?**



## **LANTALDEA**

Zuzendaritza: Manu Aurrekoetxea, Idurre Maortua,

Unitatearen edukia: Ander Iturburu

Gida didaktikoa: Ander Iturburu

Edukiaren egokitasuna: Amaia Artolazabal, Marijo Lekue

Animazio eta irudiak: Aritz Trueba

Audioak: ELKAR

Euskara zuzentzailea: Euskararen Gizarte Erakundeen Kontseilua



**ikastolen**elkartea

